



Doseringsenheder og Doseringsforslag

Table of Contents

Doseringsenheder og Doseringsforslag	1
Doseringsenheder og Doseringsforslag	5
<i>Introduktion til doseringsforslag V1 (Deprecated)</i>	5
<i>Målgruppe</i>	5
<i>Udbyder af data og dataleverandør</i>	6
<i>Særlige forhold omkring data</i>	6
<i>Udtræksmuligheder (kopi, abonnement, enkelt opslag)</i>	6
<i>Opdatering af data</i>	6
<i>Versionsstyring</i>	6
<i>Feltbeskrivelser</i>	6
<i>Yderligere information</i>	12

Doseringsenheder og Doseringsforslag

Dette afsnit beskriver datasættet for "doseringsenheder og doseringsforslag", således som det er til rådighed på stamdatamodulet på NSP'en. På NSP'en er der 2 meget forskellige versioner af doseringsforslag til rådighed

- Den oprindelige version [Doseringsforslag V1](#) er beskrevet yderligere i dette dokument. Version 1 har en del tekniske uhensigtsmæssigheder og vil blive lukket ned 1. juli 2019.
- Den nye version er dokumenteret på [Doseringsforslag V2](#). Denne version er designet til at være datagrundlag til dosis-til-tekst JS komponenten, som er beskrevet på [Doseringsoversættelse og -forslag](#).

Introduktion til doseringsforslag V1 (Deprecated)

Doseringsenheder og doseringsforslag består af to relaterede datasæt:

I datasættet "doseringsenheder" kan der knyttes en enhed til et lægemiddel. Enheden findes i ental og flertal, og definerer doseringsenheden for lægemidlet. Doseringsenheden er relateret til lægemidlets form og administrationsvej, men er ikke altid det samme.

Eksempelvis kan lægemidlets form være "filmovertrukne tabletter", administrationsvej "oral" og doseringsenheden "tabletter".

I datasættet "doseringsforslag" kan der knyttes et antal forslag til doseringer til et lægemiddel. Doseringsforslaget kan anvendes til at et system præsenterer den sundhedsfaglige for en række forslag til doseringer af det pågældende lægemiddel, det er dog vigtigt at bemærke, at sundhedspersonen har ansvaret for at patienten medicineres med en korrekt dosering, og at doseringsforslaget netop kun er et forslag. Doseringsforslag erstatter doseringskode og -tekst i taksten ("Medicinpriser"), og anvendes ved dosering via

Det Fælles Medicinkort (FMK). For mere information omkring FMK og doseringer i FMK henvises til afsnittet [Doseringsenheder og Doseringsforslag](#) omkring FMK generelt.

Fast definerede doseringsenheder er en nødvendighed for doseringsforslag, derfor udarbejdes og udstilles disse to sæt data samlet.

Målgruppe

Doseringsenheder og doseringsforslag vil være særligt anvendelige for systemer hvori en patients medicinerings oprettes eller ændres. Dvs. først og fremmest systemer til praksislæger, speciallæger, tandlæger m.v. og EPJ systemer.

Udbyder af data og dataleverandør

Udbyder af data, dataansvarlig og dataleverandør er Sundhedsdatastyrelsen (SDS).

Doseringsenheder og doseringsforslag er ikke på nogen måde følsomme, og kan derfor udstilles til alle interesserede.

Særlige forhold omkring data

Der er ingen særlige forhold omkring data.

Doseringsenheder og doseringsforslag er ikke på nogen måde følsomme, og kan derfor udstilles til alle interesserede.

Udtræksmuligheder (kopi, abonnement, enkelt opslag)

Data udstilles som en komplet version der kan hentes som kopi.

Bemærk, at indholdet i datasættet er versioneret med et ReleaseNumber. En ny version udstilles med et nyt ReleaseNumber.

Opdatering af data

Opdatering af data forventes at ske med varierende regularitet, specielt i en indkøringsfase.

Versionsstyring

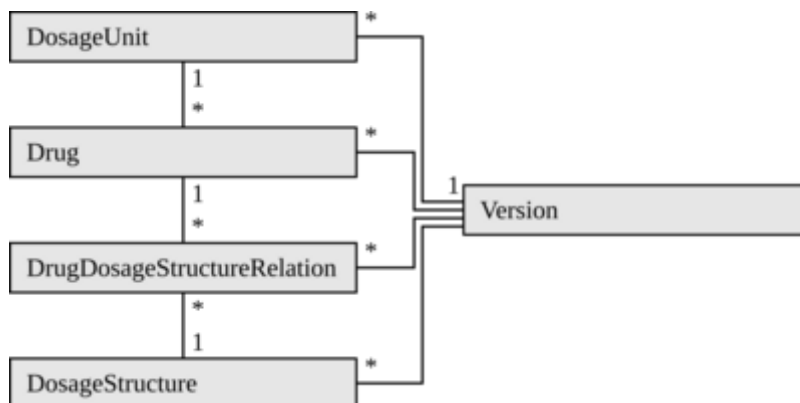
Datasættet uploades som en komplet version, hvor ReleaseNumber (se herunder) angiver hvilken version doseringsforslag og doseringenheder tilhører. Bemærk, at dette medfører at et kopiregisterudtræk kan indeholde flere versioner, hvor kun seneste version skal anvendes.

I "dosageversion" underdatasættet findes der information omkring takstversion m.v. som doseringsforslag er oprettet på baggrund af. Se beskrivelse heraf herunder.

Feltbeskrivelser

I det følgende beskrives de underdatasæt der indgår i doseringenheder og doseringsforslag. Figuren herunder beskriver relationerne mellem underdatasættene.

Bemærk at navne for underdata herunder er vist med CamelCase for at øge læsbarheden, i udtrækket er navne på underdatasæt med småt.



Version

“Version” indeholder versioneringsinformation. Bemærk at rækkefølgen ikke nødvendigvis stemmer overens med hvad stamdatamoduliet afleverer.

Felt	Beskrivelse	Type	Længde/format	Særlige forhold
releaseNumber	Unikt releasenummer	Heltal	15 cifre	Obligatorisk
releaseDate	Dato filen er released	Dato	yyyy-MM-dd	Obligatorisk
lmsDate	Dato for Lægemiddelstyrelsens takst ("Medicinpriser") fra, som datasættet er udarbejdet på baggrund af.	Dato	yyyy-MM-dd	Obligatorisk
daDate	Ikke anvendt, udfyldt med 2010-01-01	Dato	yyyy-MM-dd	Obligatorisk
validFrom	Datasættet gældende fra og med, svarende til "ikrafttrædelsesdato"	Dato og tid med tidszone	yyyy-MM-ddTHH:mm:ss+Z	Obligatorisk
validTo	Datasættet gældende til dato og tid	2999-12-31T00:00:00.000+01:00 såfremt gyldig indtil videre	Dato og tid med tidszone yyyy-MM-ddTHH:mm:ss+Z	Obligatorisk

Eksempel

Herunder vises et eksempel på response. Omgivende elemeter fra atom-feed er udeladt.

```

<version:version
  xmlns:version="http://nsi.dk/-/stamdata/3.0/doseringsforslag"
  xmlns="http://nsi.dk/-/stamdata/3.0/doseringsforslag">
  <daDate>2000-01-01</daDate>
  <lmsDate>2013-05-27</lmsDate>
  <releaseDate>2013-06-03</releaseDate>
  <releaseNumber>7</releaseNumber>
  <validFrom>2013-06-03T00:00:00.000+02:00</validFrom>
  <validTo>2999-12-31T00:00:00.000+01:00</validTo>
  
```

```
</version:version>
```

DosageUnit

“DosageUnit” indeholder anvendte doseringsenheder.

Felt	Beskrivelse	Type	Længde/format	Særlige forhold
releaseNumber	Reference til ReleaseNumber i Version	Heltal	15 cifre	Obligatorisk
code	Unik kode for doseringsenheden. <u>Bemærk at koden er kun unik i denne version af datasættet.</u>	Heltal	4 cifre	Obligatorisk
textSingular	Doseringenhedens tekst i ental	Streng	100 tegn	Obligatorisk
textPlural	Doseringenhedens tekst i flertal	Streng	100 tegn	Obligatorisk
validFrom	Som validFrom i “Version”	Dato og tid med tidszone	yyyy-MM-ddTHH:mm:ss+Z	Obligatorisk
validTo	Som validTo i “Version”	Dato og tid med tidszone	yyyy-MM-ddTHH:mm:ss+Z	Obligatorisk

Eksempel

Herunder vises et eksempel på response. Omgivende elemeter fra atom-feed er udeladt.

```
<dosageunit:dosageunit
  xmlns:dosageunit="http://nsi.dk/-/stamdata/3.0/doseringsforslag"
  xmlns="http://nsi.dk/-/stamdata/3.0/doseringsforslag">
  <releaseNumber>7</releaseNumber>
  <code >1033</code >
  <textSingular>pust</textSingular>
  <textPlural>pust</textPlural>
  <validFrom>2013-06-03T00:00:00.000+02:00</validFrom>
  <validTo>2999-12-31T00:00:00.000+01:00</validTo>
</dosageunit:dosageunit>
```

DosageStructure

“DosageStructure” indeholder XML for strukturerede doseringer, i den form de anvendes i FMK.

Felt	Beskrivelse	Type	Længde/format	Særlige forhold
releaseNumber	Reference til ReleaseNumber i Version	Heltal	15 cifre	Obligatorisk

Felt	Beskrivelse	Type	Længde/format	Særlige forhold
code	Unik kode for den strukturerede dosering. <u>Koden er dog kun unik i denne version af datasættet.</u>	Heltal	11 cifre	Obligatorisk
type	Typen af dosering, enten "M+M+A+N", "PN", "N daglig", "Fritekst" eller "Kompleks"	Streng	100 tegn	Obligatorisk
simpleString	For simple typer (dvs. en stor del af dosinger der ikke er af type "Kompleks") indeholder feltet doseringen på simpel form.	Streng	100 tegn	Optionelt
supplementaryText	For simple typer en eventuel supplerende tekst.	Streng	200 tegn	Optionelt
xml	FMKs doseringer i XML. Se herunder.	Streng	10000 tegn	Obligatorisk
shortTranslation	Såfremt det er muligt at lave en kort doseringstekst på baggrund af xml og lægemidlets doseringsenhed vil dette felt indeholde denne.	Streng	70 tegn	Optionelt
longTranslation	En lang doseringstekst baggrund af XML og lægemidlets doseringsenhed.	Streng	10000 tegn	Obligatorisk
validFrom	Som validFrom i "Version"	Dato og tid med tidszone	yyyy-MM-ddTHH:mm:ss+Z	Obligatorisk
validTo	Som validTo i "Version"	Dato og tid med tidszone	yyyy-MM-ddTHH:mm:ss+Z	Obligatorisk

Feltet XML vil indeholde en eller flere XML-dokumenter for FMKs doseringer, aktuelt i 1.2.6, 1.4.0 og 1.4.2 format. Eksemplet herunder viser XML for en dosering "1 tablet morgen" i de tre namespaces. DosageProposals elementet indeholder et eller flere Dosage-elementer. Dosage-elementet indeholder først en FMK-version og herefter en dosering som den vil se ud for denne FMK-version, med passende skema- og namespace-erklæringer m.v. DosageProposals-elementet er defineret i et separat namespace, der ellers ikke er anvendt, for at undgå sammenfald af namespaces.

Bemærk at det vil være nødvendigt at tilpasse StartDate og EndDate.

DosageProposals.xml

```
<?xml version="1.0" encoding="UTF-8"?>
<DosageProposals
xsi:schemaLocation="http://www.dkma.dk/medicinecard/xml.schema/2013/11/01 DosageProposals.xsd"
xmlns="http://www.dkma.dk/medicinecard/xml.schema/2013/11/01"
```

```

xmlns:xsi="http://www.w3.org/2001/XMLSchema-instance">

  <!-- FMK version 1.2.6 -->
  <Dosage>
    <Version>1.2.6</Version>
    <m09:DosageStructure
xsi:schemaLocation="http://www.dkma.dk/medicinocard/xml.schema/200
9/01/01
        ../../../../2009/01/01/DKMA_DosageStructure.xsd"
xmlns:m08="http://www.dkma.dk/medicinocard/xml.schema/2008/06/01"
xmlns:m09="http://www.dkma.dk/medicinocard/xml.schema/2009/01/01">
      <m09:DosageTimesStructure>
<m08:DosageTimesIterationIntervalQuantity>1</m08:DosageTimesIterat
ionIntervalQuantity>
<m08:DosageTimesStartDate>2010-01-01</m08:DosageTimesStartDate>
<m08:DosageTimesEndDate>2110-01-01</m08:DosageTimesEndDate>
<m09:DosageQuantityUnitText>tablet</m09:DosageQuantityUnitText>
      <m09:DosageDayElementStructure>
<m08:DosageDayIdentifier>1</m08:DosageDayIdentifier>
          <m09:MorningDosageTimeElementStructure>
<m08:DosageQuantityValue>1</m08:DosageQuantityValue>
              </m09:MorningDosageTimeElementStructure>
          </m09:DosageDayElementStructure>
        </m09:DosageTimesStructure>
      </m09:DosageStructure>
    </Dosage>

  <!-- FMK version 1.4.0 -->
  <Dosage>
    <Version>1.4.0</Version>
    <m12:Dosage
xsi:schemaLocation="http://www.dkma.dk/medicinocard/xml.schema/201
2/06/01
        ../../../../2012/06/01/Dosage.xsd"
xmlns:m12="http://www.dkma.dk/medicinocard/xml.schema/2012/06/01">
      <m12:Structure>
        <m12:IterationInterval>1</m12:IterationInterval>
        <m12:StartDate>2010-01-01</m12:StartDate>
        <m12:EndDate>2110-01-01</m12:EndDate>
        <m12:UnitTexts source="Doseringsforslag">
          <m12:Singular>tablet</m12:Singular>
          <m12:Plural>tablet</m12:Plural>
        </m12:UnitTexts>
        <m12:Day>
          <m12:Number>1</m12:Number>
          <m12:Dose>
            <m12:Time>morning</m12:Time>
            <m12:Quantity>1</m12:Quantity>
          </m12:Dose>
        </m12:Day>
      </m12:Structure>

```

```

        </m12:Dosage>
    </Dosage>

    <!-- FMK version 1.4.2 -->
    <Dosage>
        <Version>1.4.2</Version>
        <m13:Dosage
xsi:schemaLocation="http://www.dkma.dk/medicinocard/xml.schema/201
3/06/01
                ../.../2013/06/01/DosageForRequest.xsd"
xmlns:m12="http://www.dkma.dk/medicinocard/xml.schema/2012/06/01"
xmlns:m13="http://www.dkma.dk/medicinocard/xml.schema/2013/06/01">
            <m13:Structures>
                <m13:UnitTexts source="Doseringsforslag">
                    <m12:Singular>tablet</m12:Singular>
                    <m12:Plural>tabletter</m12:Plural>
                </m13:UnitTexts>
                <m13:Structure>
<m13:IterationInterval>1</m13:IterationInterval>
                    <m13:StartDate>2010-01-01</m13:StartDate>
                    <m13:EndDate>2110-01-01</m13:EndDate>
                    <m13:Day>
                        <m12:Number>1</m12:Number>
                        <m12:Dose>
                            <m12:Time>morning</m12:Time>
                            <m12:Quantity>1</m12:Quantity>
                        </m12:Dose>
                    </m13:Day>
                </m13:Structure>
            </m13:Structures>
        </m13:Dosage>
    </Dosage>

</DosageProposals>

```

Drug

“Drug” indeholder information om lægemidlers drugid og doseringsenhed.

Felt	Beskrivelse	Type	Længde/format	Særlige forhold
releaseNumber	Reference til ReleaseNumber i Version	Heltal	15 cifre	Obligatorisk
drugId	Lægemidlets drugid	Heltal	11 cifre	Obligatorisk
drugName	Lægemidlets navn	Streng	50 tegn	Obligatorisk
dosageUnitCode	Reference til code i DosageUnits	Heltal	4 cifre	Obligatorisk

Felt	Beskrivelse	Type	Længde/format	Særlige forhold
validFrom	Som validFrom i "Version"	Dato og tid med tidszone	yyyy-MM-ddTHH:mm:ss+Z	Obligatorisk
validTo	Som validTo i "Version"	Dato og tid med tidszone	yyyy-MM-ddTHH:mm:ss+Z	Obligatorisk

Eksempel

Herunder vises et eksempel på et enkelt Drug-element fra responset. Omgivende elemeter fra atom-feed er udeladt.

```
<drug:drug
  xmlns:drug="http://nsi.dk/-/stamdata/3.0/doseringsforslag"
  xmlns="http://nsi.dk/-/stamdata/3.0/doseringsforslag">
  <releaseNumber>7</releaseNumber>
  <drugId>28104152007</drugId>
  <drugName>Fentanyl "Sandoz"</drugName>
  <dosageUnitCode>1028</dosageUnitCode>
  <validFrom>2013-06-03T00:00:00.000+02:00</validFrom>
  <validTo>2999-12-31T00:00:00.000+01:00</validTo>
</drug:drug>
```

DrugDosageStructureRelation

"DrugDosageStructureRelation" er en referencetabel, der knytter doseringsstrukturer i DosageStructures til lægemidler.

Felt	Beskrivelse	Type	Længde/format	Særlige forhold
releaseNumber	Reference til ReleaseNumber i Version	Heltal	15 cifre	Obligatorisk
drugId	Reference til DrugId i Drugs	Heltal	11 cifre	Obligatorisk
dosageStructureCode	Reference til code i DosageStructures	Heltal	11 cifre	Obligatorisk
validFrom	Som validFrom i "Version"	Dato og tid med tidszone	yyyy-MM-ddTHH:mm:ss+Z	Obligatorisk
validTo	Som validTo i "Version"	Dato og tid med tidszone	yyyy-MM-ddTHH:mm:ss+Z	Obligatorisk
id	Teknisk nøgle (drugid+releaseNumber)	Heltal	30 cifre	Obligatorisk

Yderligere information

For mere information omkring FMK og doseringer, se [Doseringsenheder og Doseringsforslag](#)

From:

<http://wiki.fmk-teknik.dk/> -

Fælles Medicinkort - Dokumentation

Permanent link:

http://wiki.fmk-teknik.dk/fmk:stamdata:doseringsenheder_og_doseringsforslag

Last update: 2026-03-06 08:53

