



# **Advis-workflow ved oprettelse eller opdatering på medicinkortet**



## Table of Contents

<b>Avis-workflow ved oprettelse eller opdatering på medicinkortet</b> .....	1
<b>Avis-workflow ved oprettelse eller opdatering på medicinkortet</b> .....	5
<b><i>Oprettelse af abonnement</i></b> .....	5



# Advis-workflow ved oprettelse eller opdatering på medicinkortet

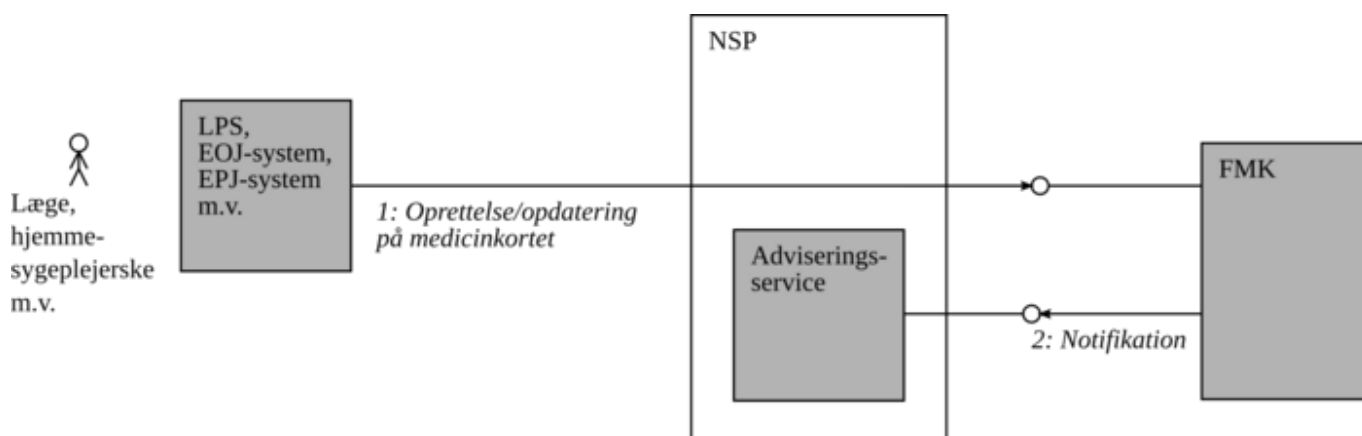
For at hjemmesygeplejen bliver bekendt med ændringer af medicineringen af de patienter de håndterer medicinadministration for, er det meget væsentligt at hjemmesygeplejen modtager adviseringer omkring dette.

## Oprettelse af abonnement

Oprettelsen af et abonnement skal gå forud for at der opsamles advis i adviseringsservicen. Se "Oprettelse af abonnement" under "Workflow for receptanmodning".

## Oprettelse / opdatering på medicinkortet

En lang række handlinger på medicinkortet vil medføre at FMK genererer en notifikation.



1

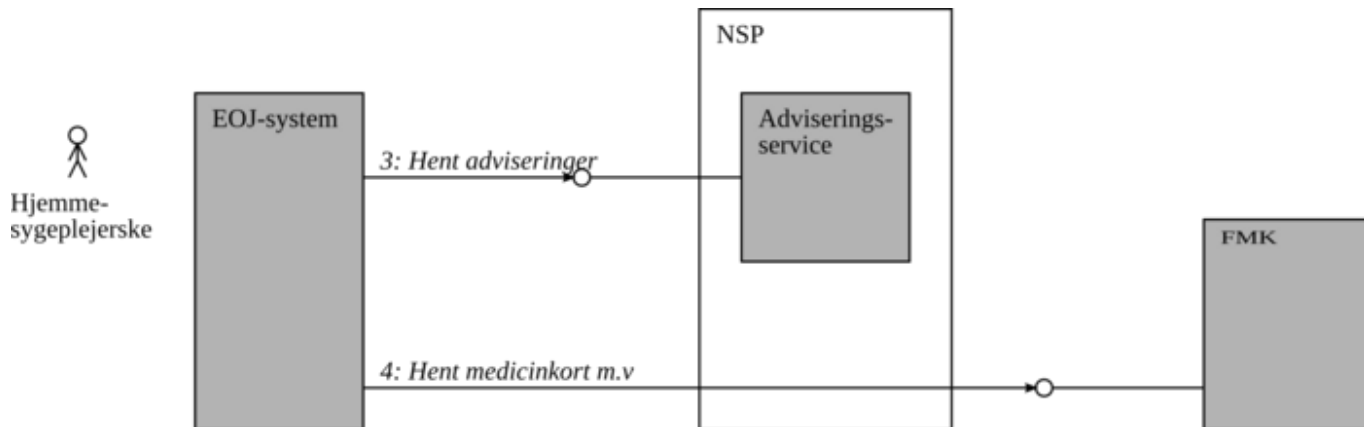
En aktør foretager en oprettelse / opdatering på medicinkortet på FMK.

2

Ved oprettelse / opdatering på medicinkortet vil FMK generere en notifikation. I hvilke tilfælde det sker, og med hvilken action er beskrevet i afsnittet "Indhold i adviseringer".

## Hjemmesygeplejen modtager advisering om oprettelse / opdatering på medicinkortet

Hjemmesygeplejen vil modtage adviseringer omkring oprettelser og opdateringer på medicinkort for borgere hvis CPR-numre der abonneres på.



**3** EOJ-systemet henter med jævne mellemrum adviseringer

**4** EOJ-systemet vil efter en filtrering og aggregering af adviseringer kunne præsenteres brugeren med information omkring at der er foretaget opdateringer på borgerens medicinkortet, ved behov også information omkring hvilke typer af opdateringer. Hvornår og på hvilken måde dette præsenteres afhænger af brugerens rolle og arbejdsgangene i øvrigt. Eksempelvis vil det sandsynligvis virke forstyrrende såfremt alle brugere uanset rolle præsenteres for denne information, eller at der ikke foretages en aggregering (idet hver separate handling på medicinkortet vil medføre en separat advisering). En advisering om en oprettelse eller opdatering på medicinkortet (eller et aggregeret sæt af adviseringer) bør altid medføre at der efterfølgende slås op på FMK, eksempelvis at medicinkortet hentes.

From:  
<http://wiki.fmk-teknik.dk/> -  
**Fælles Medicinkort - Dokumentation**

**Permanent link:**  
[http://wiki.fmk-teknik.dk/fmk:advis:advis-workflow\\_ved\\_oprettelse\\_eller\\_opdatering\\_pa\\_medicinkortet](http://wiki.fmk-teknik.dk/fmk:advis:advis-workflow_ved_oprettelse_eller_opdatering_pa_medicinkortet)

**Last update: 2026-03-06 08:53**

