



Workflow for receptanmodning

Table of Contents

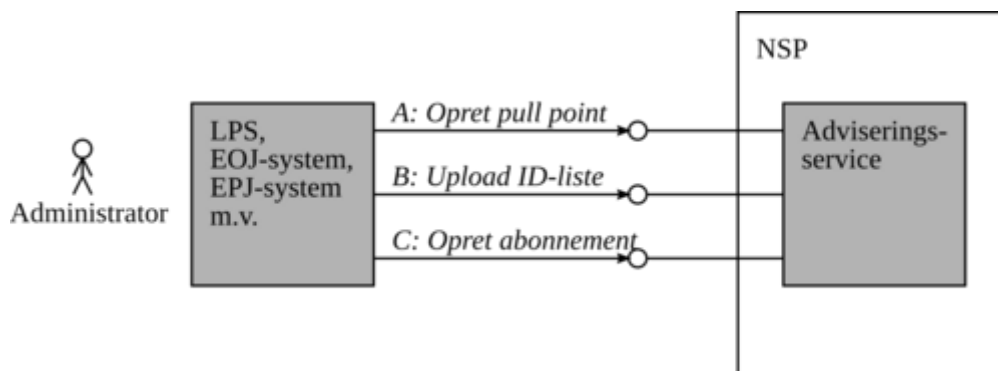
| | |
|--|---|
| Workflow for receptanmodning | 1 |
| <i>Workflow for receptanmodning</i> | 5 |

Workflow for receptanmodning

Via medicinanmodning servicen er det muligt at oprette medicinanmodninger. Eksempelvis kan hjemmesygeplejen oprette en udleveringsanmodning på et apotek såfremt der findes en åben eller delvist udleveret recept, eller hjemmesygeplejen oprette en receptanmodning hos en læge. Ved udleveringsanmodninger er advis ikke nødvendigt, da apotekerne periodisk trækker nye udleveringsanmodninger adresseret til apoteket. Ved receptanmodninger er det derimod nødvendigt med en advisering, således at den enkelte læge/organisation kan reagere på en receptanmodning.

Oprettelse af abonnement

Oprettelsen af et abonnement skal gå forud for at der opsamles advis i adviseringsservicen. Dette udføres i to eller tre trin.



A

Trin A består i at der oprettes et pull point til modtageren.

B

Herefter kan der uploades en ID-liste.

Indholdet af ID-listen angives ved en ID-Type. Listen kan indeholde CPR-numre for patienter der ønskes modtaget adviseringer. For et LPS vil ID-listen indeholde patienter tilknyttet lægen, for et EOJ-system patienter der er tilknyttet hjemmesygeplejen i den pågældende kommune (m.v.), og for EOJ-systemer patienter der er indlagt samt f.eks. ambulante patienter. Desuden bør der oprettes en ID-liste med f.eks. egne ydernumre, SKS-afdelingskoder, kommunekode eller ligende.

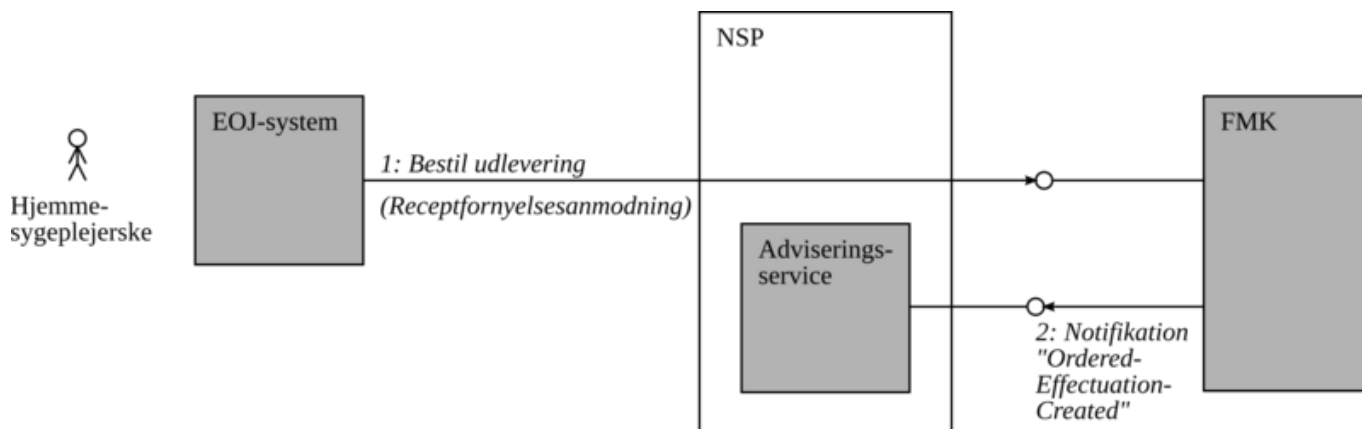
C

Endeligt oprettes der et abonnement.

En teknisk beskrivelse af de her nævnte services findes i dokumentet "National Adviserings-service - Abonnent snitflader.

Hjemmesygeplejen opretter en medicinanmodning

Når hjemmesygeplejen opretter en medicinanmodning, hvor denne er i form af en receptanmodning til lægen, opretter FMK en notifikation.



1

Hjemmesygeplejen opretter en medicinanmodning, i form af en receptanmodning sendt til lægen. Hvorvidt der skal laves en receptanmodning kan enten angives eksplicit i medicinanmodningskaldet eller servicen kan afgøre hvorvidt der findes en åben eller delvist udleveret receptordination. Dermed bestemmes det om medicinanmodningen skal resultere i en udleveringsansøgning til apoteket eller receptanmodning til lægen.

I kaldet kan der medsendes en angivelse af hvilken lægepraksis, evt. sygehusafdeling m.v, som hjemmesygeplejen ønsker receptanmodningen skal sendes til. Dette angives i elementet PrescribingOrganisation. Elementet kan udelades eller der kan angives flere, f.eks. hvor hjemmesygeplejen er i tvivl om medicinanmodningen skal foretages af borgerens egen læge, af en speciallæge, et ambulatorium eller lignende. Er der ikke medsendt noget PrescribingOrganisation-element er medicinanmodningen, når den resulterer i en receptanmodning, afhængig af at der findes en eller flere læger der abonnerer på borgerens CPR-nummer og dermed handler på baggrund af adviseringen.

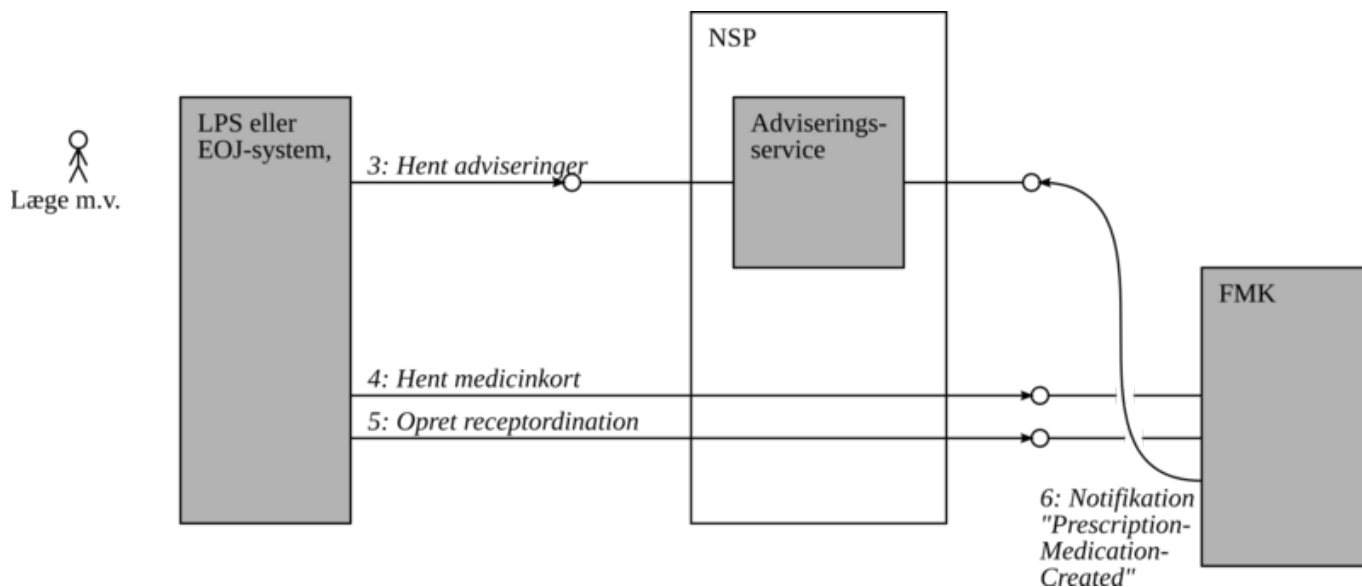
Det anbefales at EOJ-systemet angiver mindst en PrescribingOrganisation med patientens egen læge.

2

FMK opretter en notifikation på adviserings-servicen ud fra receptanmodningen, med "action" OrderedEffectuationCreated.

Lægen henter adviseringer og opretter recept

Næste led i kæden består af, at lægen opretter en recept ud fra hjemmesygeplejens medicinanmodning.



3

Lægens system henter med jævne mellemrum adviseringer fra adviserings-servicen. Lægens system vil modtage adviseringer på CPR-numre i ID-listen oprettet i trin B, eller ved at lægen modtager adviseringer på sit eget ydernummer eller SKS-kode.

4

Såfremt der returneres en receptanmodning fra hjemmesygeplejen henter lægens system det aktuelle medicinkort på FMK.

5

Lægen vurderer receptanmodningen og det aktuelle medicinkort, og såfremt der skal oprettes en ny recept kalder lægens system FMK's "opret recept"-service.

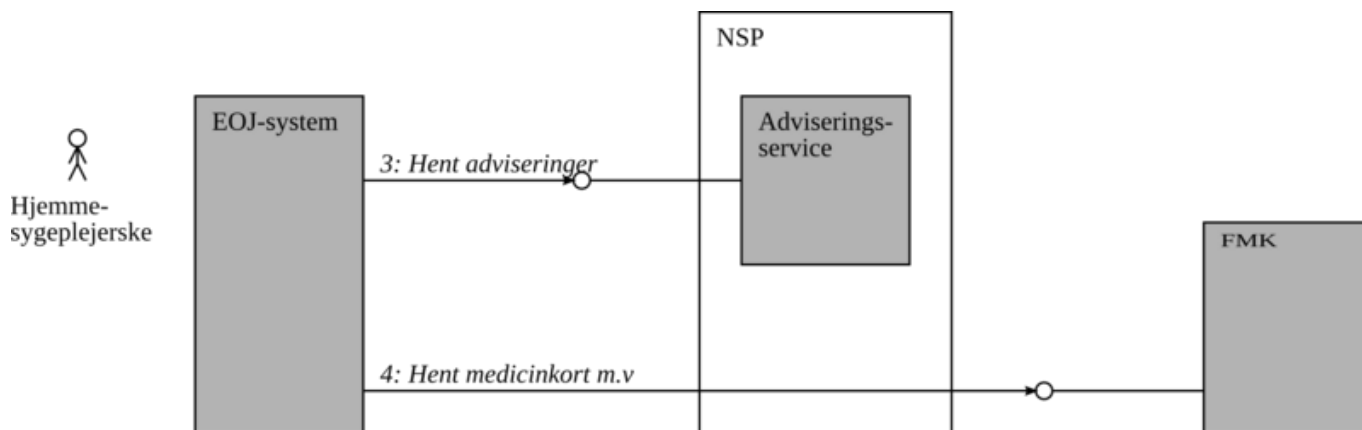
6

FMK opretter en notifikation på adviserings-servicen ved oprettelse af recept med action "PrescriptionMedicationCreated". Desuden oprettes der en notifikation med action "OrderedEffectuationFulfilled", som gør det muligt at sammenkæde opfyldelse af receptanmodningen med receptoprettelsen.

Såfremt lægen vurderer at der ikke skal udstedes en recept, f.eks. fordi behandlingen skal stoppe, kalder lægen i stedet "Afvis receptanmodning"-servicen. Dette medfører også en notifikation. I dette tilfælde med action "OrderedEffectuationCancelled", der gør det muligt at sammenkæde afvisningen med receptanmodningen.

Hjemmesygeplejen modtager advisering om receptudstedelse

Hjemmesygeplejen vil modtage adviseringer omkring receptudstedelser på CPR-numre der abonneres på.



7

EOJ-systemet henter med jævne mellemrum adviseringer fra adviserings-servicen, og vil modtage adviseringer på CPR-numre i ID-listen oprettet i trin B.

8

Modtages der en advisering med action "PrescriptionMedicationCreated" vil et opslag på det tilsvarende medicinkort inkl. recepter give detaljeret information omkring den nye recept. Under alle omstændigheder ved hjemmesygeplejen, at der nu findes en recept til udlevering.

Såfremt lægen har vurderet at der ikke skal udstedes en recept vil EOJ-systemet modtage en notifikation med action "OrderedEffectuationCancelled".

Det anbefales hvis der efter nogen tid ikke er modtaget advisering om udstedelse af en recept eller der ikke er udstedt en recept, bør EOJ-systemet informere hjemmesygeplejersken herom.

Advis ved manglende avis afsendelse

I det specielle tilfælde hvor avis servicen ikke har været i stand til at udsende adviseringer, vil der blive udsendt en generel avis til alle abonnementer, når denne avis modtages er klient systemerne nødt til at gå ud fra deres data kan være forældet. For et klient system kan workflowet være som nedenfor.

1

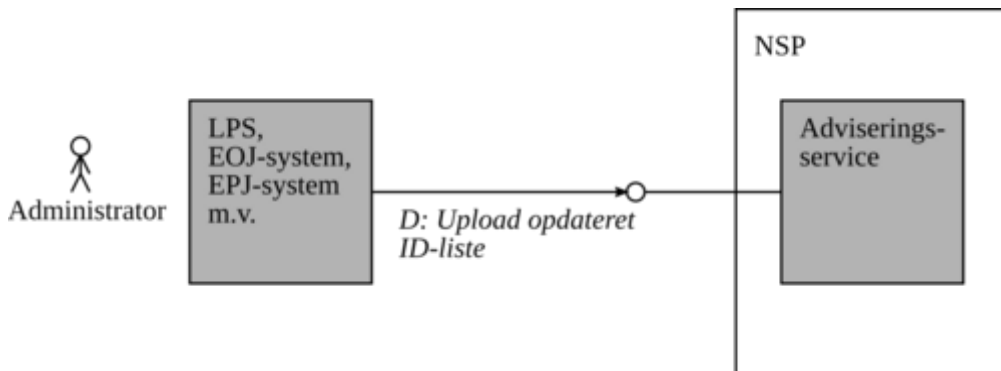
Systemet henter adviseringer og modtager en "AdvisLost" besked.

2

Systemet er nødt til at gå ud fra at adviseringer frem til den seneste kan være tabt, og må manuelt gå igennem sine patienter. Der kan fx hentes seneste medicinkort version og sammenligne med den som systemet husker.

Vedligehold af ID-liste

Det er nødvendigt at ID-listen uploadet i trin B vedligeholdes.



D

Der uploades en opdateret ID-liste. Dette sker eksempelvis når praksislægen modtager en ny patient (ikke ved konsultation, men når en borger vælger en ny "egen læge"), når en borger er visiteret til hjemmesygeplejen og hjemmesygeplejen skal håndtere borgerens medicinadministration, eller når en patient indlægges på sygehuset.

From:

<http://wiki.fmk-teknik.dk/> -

Fælles Medicinkort - Dokumentation

Permanent link:

http://wiki.fmk-teknik.dk/fmk:advis:advis-workflow_for_bestil_udleveringer



Last update: 2026-03-06 08:53